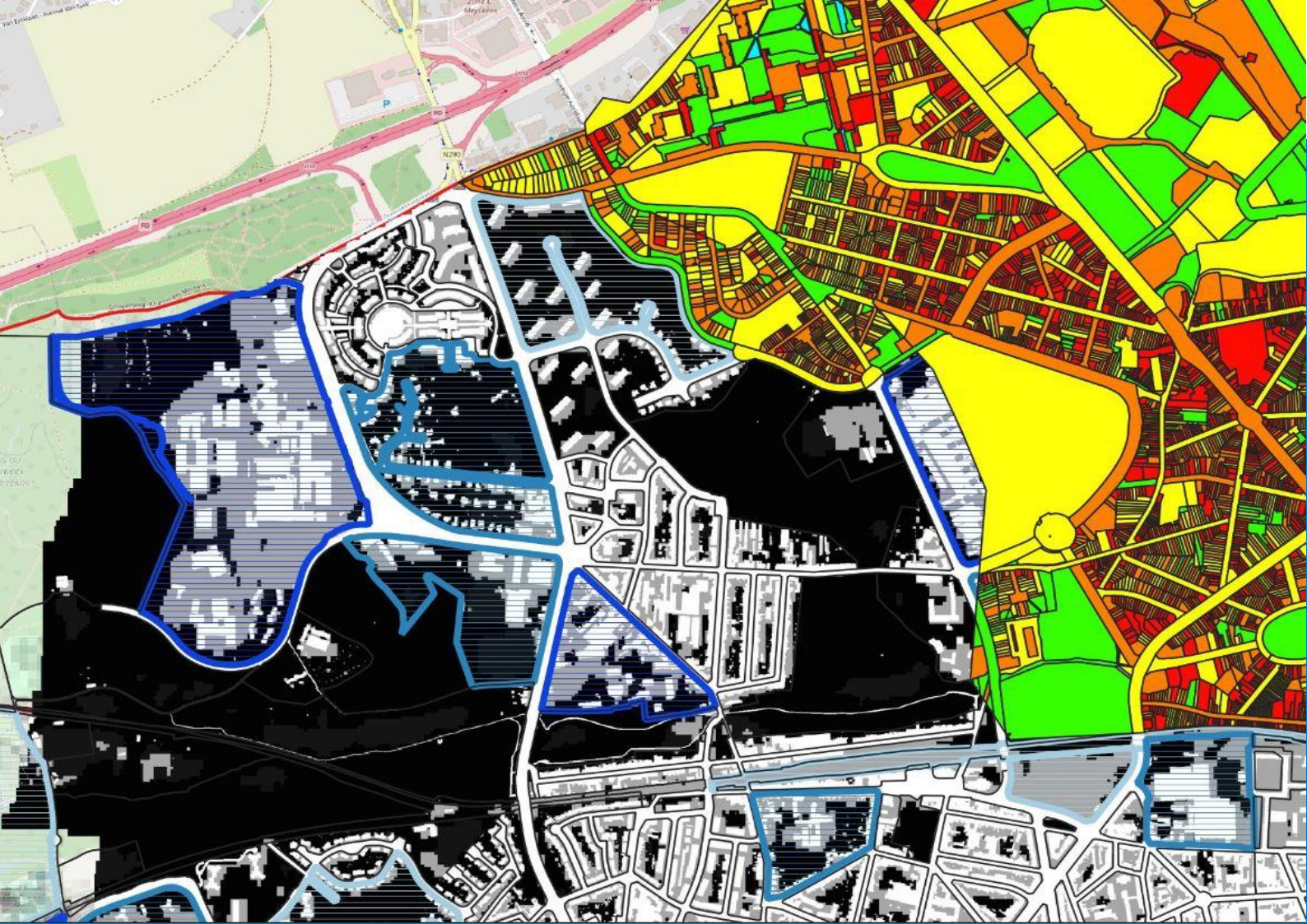


cartographeur les opportunités

Blueprint

RASSEMBLER LA GESTION DE L'EAU
DE PLUIE À BRUXELLES
SUR UNE SEULE CARTE





RASSEMBLER LA GESTION DE L'EAU DE PLUIE À BRUXELLES SUR UNE SEULE CARTE

La cartographie des opportunités envisage de centraliser et de visualiser géographiquement tous les projets et les opportunités liés à la gestion des eaux de pluie qui ont pour but de réduire le ruissellement superficiel vers les égouts, ainsi diminuant les risques d'inondation et améliorant la qualité de l'eau dans la région Bruxelloise.

La cartographie mettrait en lumière les projets individuels, publics ou privés, tout en offrant une vue d'ensemble de leur impact collectif au niveau d'un bassin versant.

Elle aiderait aussi à planifier les actions futures en identifiant les zones prometteuses pour la gestion des eaux pluviales. Pendant le projet Brusseau BIS nous avons aboutis à un prototype de cette carte, ainsi qu'un guide de développement de la plateforme qui a été créée en collaboration avec différents partenaires du projet.

Une vue d'ensemble sur la gestion de l'eau de pluie est essentielle pour résoudre les problèmes de saturation du réseau d'égouttage qui cause des risques d'inondation et la détérioration des cours d'eau à Bruxelles.

La carte des opportunités essaye de répondre à ce besoin en regroupant l'ensemble des projets et des opportunités liés à la gestion des eaux pluviales dans la Région Bruxelloise, qu'il s'agisse de projets réalisés par des particuliers ou de ceux menés par les communes et les institutions régionales. Elle inclut aussi des opportunités qui sont identifiées à partir d'études ou par des habitants.

Le processus de développement de cette carte a été co-créatif. Des ateliers ont été organisés pour recueillir les besoins des utilisateurs potentiels, comme les communes impliquées et les institutions. Ces ateliers ont permis de définir ce que la carte devrait montrer et comment elle devrait fonctionner.

La cartographie des opportunités vise aussi à renforcer la vision commune sur la gestion de l'eau de pluie en mettant en avant l'effet cumulatif des projets au niveau d'un bassin versant. En rassemblant des données quantitatives sur chaque projet, il serait possible d'évaluer l'impact sur une plus grande échelle. Cet aspect revêt une importance cruciale dans le développement d'une stratégie.

Les connaissances accumulées lors de ce projet ont été reprises dans un note synthèse « Blueprint de la cartographie des opportunités ». Cette note reprend les fonctionnalités qui sont essentielles et a été intégrée dans la cartographie des opportunités afin de répondre aux besoins des utilisateurs. Un prototype de la carte, utilisé lors de l'expérimentation, est également disponible.

